

# EuroAirport

## Digital «Content Screen»

### Departure

09:53

Time	Expected	Destination	Code	Airline	Flight	Status	Gate
09:45	10:00	Munich	MUC	Lufthansa	LH 3924	Gate Closed	46
10:10		Vienna	VIE	Austrian	OS 5582	Boarding	20
10:20		Ohrid	OHD	Wizz	W6 7772	Boarding	86
10:25		Rome	FCO	easyJet	EZS 4922	Boarding	84
10:30		Athens	ATH	AEGEAN	A3 1153	Boarding	37
10:30		Bordeaux	BOD	Lufthansa	EZS 1903	Boarding	39
10:40	10:55	Frankfurt	FRA	Austrian	LH 3912	Delayed	42
10:40		Porto	OPO	easyJet	EJU 1132	Boarding	29
10:50		Nis	INI	Wizz	W6 4264	Boarding	
10:55		Amsterdam	AMS	KLM	KL 1986		2
10:55		Paris	CDG	AIRFRANCE	AF 2986	Gate Change	27

### Abflug

09:53

Zeit	Erwartet	Destination	Code	Fluggesellschaft	Flug	Status	Gate
09:45	10:00	München	MUC	Lufthansa	LH 3924	Gate geschlossen	46
10:10		Wien	VIE	Austrian	OS 5582	Einsteigen	20
10:20		Ohrid	OHD	Wizz	W6 7772	Einsteigen	86
10:25		Rom	FCO	easyJet	EZS 4922	Einsteigen	84
10:30		Athen	ATH	AEGEAN	A3 1153	Einsteigen	37
10:30		Bordeaux	BOD	Lufthansa	EZS 1903	Einsteigen	39
10:40	10:55	Frankfurt	FRA	Austrian	LH 3912	Verspätet	42
10:40		Porto	OPO	easyJet	EJU 1132	Einsteigen	29
10:50		Nis	INI	Wizz	W6 4264	Einsteigen	
10:55		Amsterdam	AMS	KLM	KL 1986		2
10:55		Paris	CDG	AIRFRANCE	AF 2986	Gate Wechsel	27

# LernRaum Eglisau | Praxis für Coaching & Lerntherapie

## Printmedien «Imageflyer»

### Konzentrationstraining für Schülerinnen und Schüler

Marburger Konzentrationstraining – konzentriert läuft's wie geschmiert!



#### Konzentration – der Schlüssel zum Schulerfolg.

Nicht allen Kindern gelingt das konzentrierte und aufmerksame Arbeiten in der Schule oder bei den Hausaufgaben.

Das Marburger Konzentrationstraining (MKT) ist ein Gruppentraining für Schulkinder. Die Kinder lernen Strategien um Konzentration, Leistungsbereitschaft, Ausdauer, Umgang mit Fehlern und das selbstständige Arbeiten zu fördern und nachhaltig zu verbessern.

**lernraum**  
eglisau

[www.lernraum-eglisau.ch](http://www.lernraum-eglisau.ch)



### Trainingsaufbau

**Ablauf**  
6 Trainingseinheiten à 75 Minuten und eine Elterninformation à 60 Minuten

**Gruppengröße**  
3 bis 5 Teilnehmer

**Kursleitung**  
Caroline Fuchs Bausch, Dipl. Lerntherapeutin iLT/SLT/zertifizierte MKT Kursleiterin, LernRaum Eglisau und eine Begleitperson

**Kursort**  
Werkhof «Frauenrämli», Trottenstrasse 1, 8193 Eglisau

**Kosten**  
CHF 490 – inklusive Elterninformation und Arbeitsmaterial (Sozialtarife auf Anfrage)

### Termine

**Elterninformation**  
Freitag, 29. Oktober 2021, 19.30 Uhr

**MKT-Training**  
Samstag, 30. Oktober, Samstag, 6., 13., 20., 27. November und Samstag, 4. Dezember 2021

**Kurs I**  
Für Schüler\*innen von 7–10 Jahren, jeweils von 9 bis 10.15 Uhr

**Kurs II**  
Für Schüler\*innen von 11–13 Jahren, jeweils von 10.45 bis 12 Uhr

Haben Sie Fragen oder lassen sich die Kurszeiten nicht mit Ihrer Planung vereinbaren? Melden Sie sich einfach bei mir, ich freue mich auf Sie.

Der LernRaum Eglisau bietet das MKT auch als Einzeltraining an.

**LernRaum Eglisau**  
Caroline Fuchs Bausch • Roggenferntasse 17b • 8193 Eglisau • 079 768 37 89  
[info@lernraum-eglisau.ch](mailto:info@lernraum-eglisau.ch) • [www.lernraum-eglisau.ch](http://www.lernraum-eglisau.ch)

# Inselhospital, Anna-Seiler-Haus

## Raum und Signaletik «Innenraum»

### Anna-Seiler-Haus

- Q Zimmer Q221-Q465  
P Zimmer P221-P465  
O Zimmer O221-O465  
N Zimmer N221-N465  
M Zimmer M221-M465  
L Zimmer L221-L465  
K Zimmer K221-K465  
J Bürozone  
H Bürozone  
G Ambulatorium:  
• Handchirurgie  
• Plastische Chirurgie  
• Schädel-, Kiefer- und Gesichtschirurgie  
Insekt  
Physiotherapie  
Raum der Sinne  
Restaurant Terrazza Verde  
Terrasse
- F Bettenzentrale  
Gefäßzentrale  
E Intermediate Care (IMC)  
Stroke Unit  
Tagesklinik Herz Gefäß Zentrum  
Zugang (Passarelle) Intensiv-, Notfall- und Operationszentrum IHO  
Zugang (Passarelle) Julie-von-Jerner-Haus  
D Interventions- und Operationszentrum  
B Ambulatorium:  
• Herz Gefäß Zentrum  
Zentrum für Rehabilitation und Sportmedizin  
Anästhesieprechstunde / Radiologie  
Zugang (Passarelle) Intensiv-, Notfall- und Operationszentrum IHO  
A Ambulatorium:  
• Hals-, Nasen- und Ohrenkrankheiten, Kopf- und Halschirurgie (HNO)  
• Pneumologie, Allergologie und klinische Immunologie  
• Rheumatologie und Immunologie  
Begleitung  
Schwefelzentrum  
Kinderhort  
Restaurant Punto  
Shop Plaza
- U1 Ambulatorium:  
• Innere Medizin und Infektiologie  
Tagesklinik Infusionstherapie  
Anmeldung  
Ausgang Freiburgstrasse  
Informations  
Konferenzräume  
Sitzungszimmer  
Toiletten  
U2 Logistik  
Veloparking  
U3 Parking

- Q Chambres Q221-Q465  
P Chambres P221-P465  
O Chambres O221-O465  
N Chambres N221-N465  
M Chambres M221-M465  
L Chambres L221-L465  
K Chambres K221-K465  
J Zone de bureaux  
H Zone de bureaux  
G Service ambulatoire:  
• Chirurgie de la main  
• Chirurgie plastique  
• Chirurgie crânio-maxillo-faciale  
Insecte  
Physiothérapie  
Espace de silence et de recueillement  
Restaurant Terrazza Verde  
Terrasse
- F Centrale des lits  
Centrale des appareils  
E Soins intermédiaires (SI)  
Unité AVC  
Clinique de jour centre cardiovasculaire  
Accès (passarelle) Theodor-Kocher-Haus  
Accès (passarelle) Centre des soins intensifs, en urgence et de chirurgie (CUCI)  
Accès (passarelle) Julie-von-Jerner-Haus  
D Centre d'intervention et d'opération  
B Service ambulatoire:  
• Centre cardiovasculaire  
Centre de réhabilitation et médecine du sport  
Consultations d'anesthésie / Radiologie  
Accès (passarelle) Centre des soins intensifs, en urgence et de chirurgie (CUCI)  
A Service ambulatoire:  
• Oto-rhino-laryngologie chirurgie de la tête et du cou (ORL)  
• Pneumologie, allergologie  
immunologie clinique  
• Rhumatologie et immunologie  
Accompagnement  
Centre vertigo  
Gardiennage  
Restaurant Punto  
Boutique Plaza
- U1 Service ambulatoire:  
• Médecine interne et infectiologie  
Clinique de jour traitements par perfusion  
Admission  
Salle Freiburgstrasse  
Cafétéria d'information  
Salles de conférence  
Salles de réunion  
Toilettes  
U2 Logistique  
parking à vélo  
U3 Parking

Hals-, Nasen- und Ohrenkrankheiten, Kopf- und Halschirurgie (HNO)  
Chirurgie der Hand  
Schädel- und Gesichtschirurgie  
Insekten  
Physiotherapie  
Raum der Sinne  
Restaurant Terrazza Verde  
Terrasse

Kantonsspital Uri

Markengestaltung «Giveaway»





# Kantonsspital Uri

## Markengestaltung «Corporate Design»

### Markenauftritt

Unser Auftritt lebt vom grosszügigen Weissraum, den Magenta-Akzenten, den Gräufächen, der plakativen Typografie und dem grosszügigen Bildmaterial.



### Farbfamilie

Die neuen Magenta- und Dunkelblau- und die weiss-schwarze Farbpalette bilden die Basis für den visuellen Auftritt des Kantonsspitals Uri. Die Farbpalette ist in vier Bereiche unterteilt: Hauptfarben, Nebenfamilie, Brandfarben und Akzentfarben.



Farbname	CMYK	RGB	HEX
Weiss	0, 0, 0, 0	255, 255, 255	#FFFFFF
Hellgrau	10, 10, 10, 0	245, 245, 245	#F5F5F5
Dunkelgrau	30, 30, 30, 0	153, 153, 153	#999999
Schwarz	100, 100, 100, 0	0, 0, 0	#000000

Farbname	CMYK	RGB	HEX
Magenta	100, 0, 0, 0	255, 0, 0	#FF0000
Dunkelmagenta	100, 0, 0, 10	255, 0, 0	#FF0000
Hellmagenta	100, 0, 0, 90	255, 0, 0	#FF0000
Weissmagenta	100, 0, 0, 100	255, 0, 0	#FF0000

Farbname	CMYK	RGB	HEX
Dunkelblau	100, 0, 0, 0	0, 0, 255	#0000FF
Hellblau	100, 0, 0, 10	0, 0, 255	#0000FF
Weissblau	100, 0, 0, 90	0, 0, 255	#0000FF
Weiss	100, 0, 0, 100	0, 0, 255	#0000FF

Farbname	CMYK	RGB	HEX
Dunkelblau	100, 0, 0, 0	0, 0, 255	#0000FF
Hellblau	100, 0, 0, 10	0, 0, 255	#0000FF
Weissblau	100, 0, 0, 90	0, 0, 255	#0000FF
Weiss	100, 0, 0, 100	0, 0, 255	#0000FF

Farbname	CMYK	RGB	HEX
Dunkelblau	100, 0, 0, 0	0, 0, 255	#0000FF
Hellblau	100, 0, 0, 10	0, 0, 255	#0000FF
Weissblau	100, 0, 0, 90	0, 0, 255	#0000FF
Weiss	100, 0, 0, 100	0, 0, 255	#0000FF

Farbname	CMYK	RGB	HEX
Dunkelblau	100, 0, 0, 0	0, 0, 255	#0000FF
Hellblau	100, 0, 0, 10	0, 0, 255	#0000FF
Weissblau	100, 0, 0, 90	0, 0, 255	#0000FF
Weiss	100, 0, 0, 100	0, 0, 255	#0000FF

Farbname	CMYK	RGB	HEX
Dunkelblau	100, 0, 0, 0	0, 0, 255	#0000FF
Hellblau	100, 0, 0, 10	0, 0, 255	#0000FF
Weissblau	100, 0, 0, 90	0, 0, 255	#0000FF
Weiss	100, 0, 0, 100	0, 0, 255	#0000FF

# Kantonsspital Winterthur

## Raum und Signaletik «Aussenraum»

**KSW** Kantonsspital  
Winterthur

**Notfallzentrum** ☒

Haupteingang ⓘ

Haus

A/B/C/D/E/F/Q



Parkhaus ⓘ

Haus N/O/R



# Pasito Fricker Shoes AG | Schuhhandelskette

Printmedien «Frühlings-/Sommerkollektion – Pasito Saisonkarte»



# Pilatus Arena | Sport- und Eventhalle

## Raum und Signaletik «Innenraum»



2 A-M

Freibad  
Sportplatz  
WC

1

WC

0

Frage  
Tür offen  
Ausgang  
WC





# Riedhof | Alters- und Pflegezentrum

## Printmedien «Jahresbericht»



## Der grosse Branchenreport 2013

### Fitness-Classification

## Fitness-Classification

Das Sternen-System für die Fitness-Branche



Bewegung wirkt wie ein Medikament

Förderung der Volksgesundheit dank Muskelkraft



Kräftig altern

**Kraftig altern**  
Länger beweglich und mobil bleiben



## PUBLIREPORTAGE

*Dietlikon: SquashFit bietet mit seinen neuen Gerätelinien Trainingsmöglichkeiten mit höchstem Komfort.*

# Mehr Lebensqualität für alle dank Muskeltraining!

**Der Frühling hat uns bereits die ersten Sonnenstrahlen beschert. Das motiviert zur Bewegung und dazu, uns frühzeitig in Sommerform zu bringen. SquashFit in Dietlikon hat pünktlich zum Saisonstart aufgerüstet und den Gerätepark auf den neuesten Stand gebracht. Im Fokus des Interesses lag dabei die Gesundheitsförderung.**

Damit wir die warmen Tage auch wirklich geniessen können, ist eine gute körperliche Verfassung wichtig. Gesundheitliche Defizite schränken unser Leben erheblich ein. Das muss nicht sein. Schon mit wenig Aufwand lassen sich dann gesunde, regelmässigen Training nicht- und spürbare Resultate erzielen.

Das Erreichen der Sommerfigur ist zwar ein schöner Effekt, steht jedoch nicht im Zentrum der Trainingsprogramme im SquashFit, wie Martin Steinhäuser, Leiter des Gesundheitszentrums, erklärt: «Heute wird das Training nicht mehr ausschliesslich aus ästhetischen Gründen betrieben.

Die Gesundheit steht immer mehr im Mittelpunkt des Interesses.»

### Jetzt noch effizienter

Das gilt nicht nur für die Trainierenden, sondern insbesondere für das Trainings-Equipment. Besterweis wichtig sind dabei die Faktoren Ergonomie und Effizienz. Das bedeutet: gesunde Bewegung mit kleinem Zeitaufwand. So ist es möglich, nachhaltig ein aktives Leben zu führen, ohne dafür auf Freizeit zu verzichten. SquashFit führte schon vor vielen Jahren – als erstes Center in der Schweiz – das Miha-Zirkeltraining

(heute Milon) ein. Jetzt steht im Gesundheitscenter in Dietlikon die neueste Generation dieser hocheffizienten Milon-Care-Trainingsgeräte zur Verfügung. Auf dem im Kreis angeordneten Gerät wird je eine Übung für eine bestimmte Muskelgruppe gemacht. In weniger als 20 Minuten wird so die gesondtbestimmte Muskulatur trainiert. Dank der exzentrischen Belastungsmöglichkeit können die Ergebnisse um bis zu 30% gesteigert werden, und das ohne Mehrbelastung der Gelenke. Steinhäuser: «Diese Trainingsmethode hat ein unschlagbares Zeit-aufwand-Nutzen-Ergebnis!»

Effizient wird das Milon-Care-Zirkeltraining durch Einheiten auf einem Velo, Crosstalk, Budergerent oder einem Laufband, um den wichtigsten Muskeln des Menschen zu stärken – das Herz. Das Besondere an dieser Kraftgeräten ist die intelligente Steuerung. Sie stellen automatisch die Sitzposition und das Gewicht für den Trainierenden ein. Sie arbeiten nicht mit Gewichten, sondern mit elektronischen Widerständen. Das macht unterschiedliche Belastungen in derselben Bewegung möglich. Neu wird auch sein, dass das integrierte Software erkennen kann, wie viele Kraftreserven noch vorhanden sind. Mit dem adaptiven Trainingsprogramm kann die Belastung automatisch angepasst werden. Damit ist gewährleistet, dass das Milon-Care-Zirkeltraining für alle Leistungsebenen geeignet ist, vom Anfänger bis zum ambitionierten Sportler.

ratung notwendig oder hilfreich sein kann. Das gibt Sicherheit, auch bei älteren Personen, die vielleicht Angst haben, sich zu überfordern. Die Ziele können mit Hilfe dieses Systems langfristig geteilt und besser ausgewertet werden. Das Training wird noch individueller gestaltet – und dementsprechend effizienter.

### Jetzt einsteigen!

Die moderne Technik macht das Trainieren gesünder und effizienter. Eins

allerdings kann auch sie uns nicht abnehmen: den ersten Schritt zu tun. Doch der lohnt sich, versichert Martin Steinhäuser: «Anfangs kann man es sich kaum vorstellen, aber schon bald merkt man, dass einem das Krafttraining gut tut, und man will nicht mehr darauf verzichten. Problemen geht über studieren – die erreichten Resultate bereiten Spass und motivieren für die Zukunft!»

Alle Informationen über SquashFit erhalten Sie auf [squashfit.ch](http://squashfit.ch) oder unter Telefon: 044 888 11 11.

### Gutschein:

Wenn Sie bis Ende März 2014 einen neuen Jahresvertrag abschliessen, schenken wir Ihnen eine Ermässigung im Wert von CHF 100.-

**Jetzt einsteigen  
und 100 Franken sparen!**

QUALIFIT **qualitop**

**Für Jung und Alt**



# The Circle, Convention Center | Kongresszentrum

## Raum und Signaletik «Innenraum»



**The Circle**  
Convention Center  
Zurich Airport

< MEETING ROOMS 5-17

CONVENTION HALL  
MEETING ROOMS 1-4  
FOYER 2

GARDEROBE | CLOAKROOM  
INFORMATION  
AUSGANG | EXIT

**11**

HAINBUCHÉ

**The Circle**  
Convention Center  
Zurich Airport



# The Circle, Hyatt Place | Mittelklassehotel

## Raum und Signaletik «Innenraum»



# Universitätsspital Zürich

## Raum und Signaletik «Baustellensignaletik»



# VetroSwiss | Organisation für Glas-Recycling

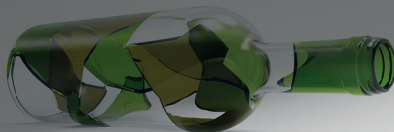
## Markengestaltung «Giveaway»



# VetroSwiss | Organisation für Glas-Recycling

## Printmedien «F12-Imageplakat»

Nur richtig einwerfen gibt richtiges Recycling.  
Nach Farben trennen. Keine Fremdstoffe.



[www.vetroswiss.ch](http://www.vetroswiss.ch)

**vetro**swiss  
... damit Glasrecycling rund läuft ...



Wesag Auto AG | Regionaler VW-Partner  
Markengestaltung «Jubiläumslogo»



# WIPA | Regionaler Betreiber von Parkhäusern

## Printmedien «Geschäftsbericht»

### Bilanz per 31. Dezember 2023 und 2022

	31.12.2023	31.12.2022
	CHF	CHF
<b>Aktiven</b>		
Flüssigmittel	1.199.472	1.051.947
Forderungen aus Lieferungen und Leistungen	75.611	90.771
Übrige kurzfristige Forderungen	28.415	39.380
Vorräte	129.924	138.714
Aktive Rechnungsabgrenzungsposten	1.404.438	1.927.621
Verkaufvermögen	5.000	5.000
Forderungen	21.803	30.811
MoKte Sachanlagen	14.654.507	10.007.010
Immaterielle Sachanlagen	14.031.320	14.031.320
<b>Adressenvermögen</b>	<b>16.109.787</b>	<b>16.109.787</b>
<b>Total Aktiven</b>	<b>34.742.124</b>	<b>33.254.256</b>
<b>Passiven</b>		
Verbindlichkeiten aus Lieferungen und Leistungen	81.842	98.776
Erhaltene Vorauszahlungen	119.657	127.788
Gläubiger kurzfristige Verbindlichkeiten (sonstige)	398.346	347.781
Passive Rechnungsabgrenzungsposten	85.400	102.112
Passive Rechnungsabgrenzungsposten	1.573.027	1.929.621
Kurzfristiges Fremdkapital	9.474.617	9.474.617
Langfristige Verbindlichkeiten gegenüber Dritten	800.000	800.000
Langfristiges Fremdkapital	800.000	800.000
Fremdkapital	1.079.617	1.079.617
Reservekapital	1.473.911	1.473.911
Partizipationskapital	2.350.000	2.350.000
<b>Grundkapital</b>	<b>2.350.000</b>	<b>2.350.000</b>
Gesetzliche Gewinnreserve	1.740.723	1.740.723
Gewinnreserve	438.844	438.844
Gewinnverteilung	2.281.349	2.281.349
Wartungskosten	4.604.149	4.604.149
<b>Eigenkapital</b>	<b>16.109.787</b>	<b>16.109.787</b>
<b>Total Passiven</b>	<b>34.742.124</b>	<b>33.254.256</b>

### Erfolgsrechnung für 2023 und 2022

	2023	2022
	Total CHF	Total CHF
Parkgebühren	1.133.023	1.133.023
Mietmieten und NK	534.284	534.284
Übriger Ertrag	41.388	14.084
<b>Betrieblicher Ertrag</b>	<b>1.708.695</b>	<b>1.708.695</b>
Personalaufwand	-176.240	-192.556
Bruttoergebnis I	1.532.455	1.516.139
Sachaufwand	-364.273	-105.140
Bruttoergebnis II	651.979	349.916
Hypothekenzinsen	-354.062	-62.247
Betriebsergebnis I	547.987	354.669
Abreibungen	-181.911	-99.360
Betriebsergebnis II	366.076	211.169
Ergebnisteile	234.712	234.712
Betriebsergebnis III	131.364	211.169
Verwaltung und Finanzierung	176.779	237.682
Betriebsergebnis IV	970.658	956.885
Ausserordentlicher Erfolg	-12	4.992
Jahresergebnis vor Steuern	970.446	961.877
Direkte Steuern	-81.630	-80.200
<b>Jahresergebnis</b>	<b>888.816</b>	<b>881.677</b>

# Wohnsch | Wohnpflegeheim Schwamendingen

## Printmedien «Imagebroschüre»

### WOHNEN IM HAUPTLI

Der Umgang in ein Wohnpflegeheim bedeutet, Abstand zu nehmen vom gewohnten Umfeld, im Hauptli versuchen, die Eigenständigkeit und Privatsphäre zu bewahren und einen Wechsel in neues Wohnen zu akzeptieren. Die WC und Läden ausgestattet, wo es sich wie zuhause anfühlt. Wohnen und Bewohnen können mit Hilfe der Betreuungsmenschen in der Einrichtung ermöglicht werden.

WOHNSCH

### BETREUUNG UND PFLEGE

Die Bewohnerinnen und Bewohner werden von und um die Uhr von unseren kompetenten, erfahrenen Mitarbeiterinnen betreut und gepflegt. Sie können jederzeit Hilfe in der Pflege, Körperpflege und bei alltäglichen Dingen in Anspruch nehmen. Falls gewünscht, kann Ihnen unsere Hausärztin von Schwamendingen zur Verfügung stehen.

Auch kulturell kommt im Hauptli niemand zu kurz: Wir haben saisonal und regional – und direkt im Haus. Dabei können unsere vereinten Kräfte gerne Rücksicht auf persönliche Vorlieben und allfällige Unverträglichkeiten.

### ALLTAGSGESTALTUNG

Das Leben im Hauptli können wir in einer grossen Familie, bei der jeder hat, ist eingeladen, ein gesellschaftliches Leben im Wohnpflegeheim zu führen. Zum Hauptli gehören auch verschiedene Gemeinschaftsräume, ein Garten sowie ein gemeinsamer Sitzplatz vor dem Haus, wo man sich zum Kaffeetrinken trifft. Und wer mag, kommt an den regelmässigen Yoga- und Gymnastikstunden oder weiteren Angeboten teil.

Besuche von Angehörigen sind jederzeit willkommen. Mit der passenden Kinderkrippe pflegen wir einen freundschaftlichen Austausch – gelegentliche Besuche und gemeinsame Aktivitäten verbinden Jung und Alt und machen Freude.

# WTC | World Tunnel Congress

## Printmedien «Rollup Display»





ZHAW | Zürcher Hochschule für Angewandte Wissenschaften  
Digital «Orientierungsplan»

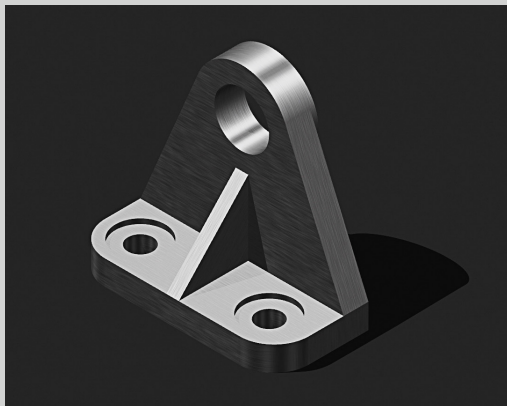


# CAD-Software | Learning by doing

## 3D «Visualisierung und Prototyp»



Melamin glänzend



Aluminium gebürstet